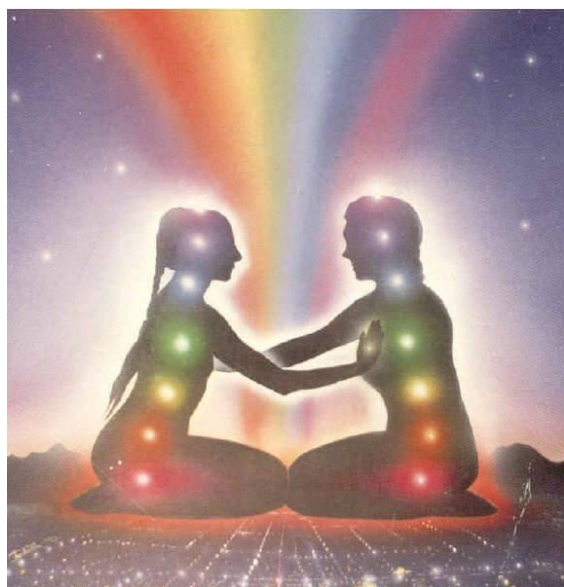


RENCONTRE ET PARTAGE REIKI

Le Reiki est une méthode d'origine japonaise de transmission d'énergie par l'apposition des mains. C'est une méthode naturelle, destinée à harmoniser le corps, les émotions et l'esprit. C'est également un excellent moyen de faire le plein d'énergie et de se ressourcer.

Ouvert à tous, praticiens ou non. Tous les participants pourront recevoir et donner des soins de REIKI (prévoir des vêtements confortables).

**Le REIKI appartient à tous :
il est l'énergie universelle qui est en tout.**



PROGRAMME

- ▣ 19h00 - 19h30 : accueil (café, thé, jus de fruits, biscuits)
- ▣ 19h30 - 19h45 : présentation du REIKI et démonstration du protocole de soin
- ▣ 19h45- 21h00 : échange de soin (par groupe de 3 ou 4 par table)
- ▣ 21h00 - 21h30 : en-cas avec ce que chacun aura emmené (sucré, salé, boissons...)
- ▣ 21h30 - 22h30 : échange de soin (par 3 ou 4 par table)
- ▣ 22h30 - 23h00 : échange des ressentis et questions