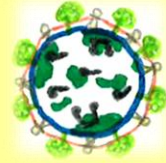


## Consultation du Chemin de Vie par le Tarot de Marseille



Association Loi 1901  
L'Arbre de SY-  
PHÈTRE

**L'étude du Chemin de Vie par le tarot de Marseille**, est la découverte de son chemin de vie, une méthode de connaissance de soi, un miroir de notre structure intérieure

Le langage symbolique et universel du Chemin de Vie par le tarot de Marseille permet de décoder le sens de certains événements de notre vie pour en retirer des enseignements de sagesse concrets, utiles dans chaque domaine de notre existence.

Le Chemin de Vie par le tarot de Marseille est un modèle de la structure inconsciente de l'homme. L'étude du Chemin de Vie par le tarot de Marseille est un outil de connaissance de soi, conceptuel et pratique utile pour accompagner et soutenir toute démarche personnelle.

Il peut être utilisé à titre personnel, pour toute recherche philosophique et en particulier comme outil complémentaire aux thérapeutes en général, dans leur démarche d'accompagnement et relation d'aide aux personnes.

L'étude et La consultation dure entre une heure et demie et deux heures avec en fin de séance un tirage afin d'affiner et de résoudre vos questionnements.